

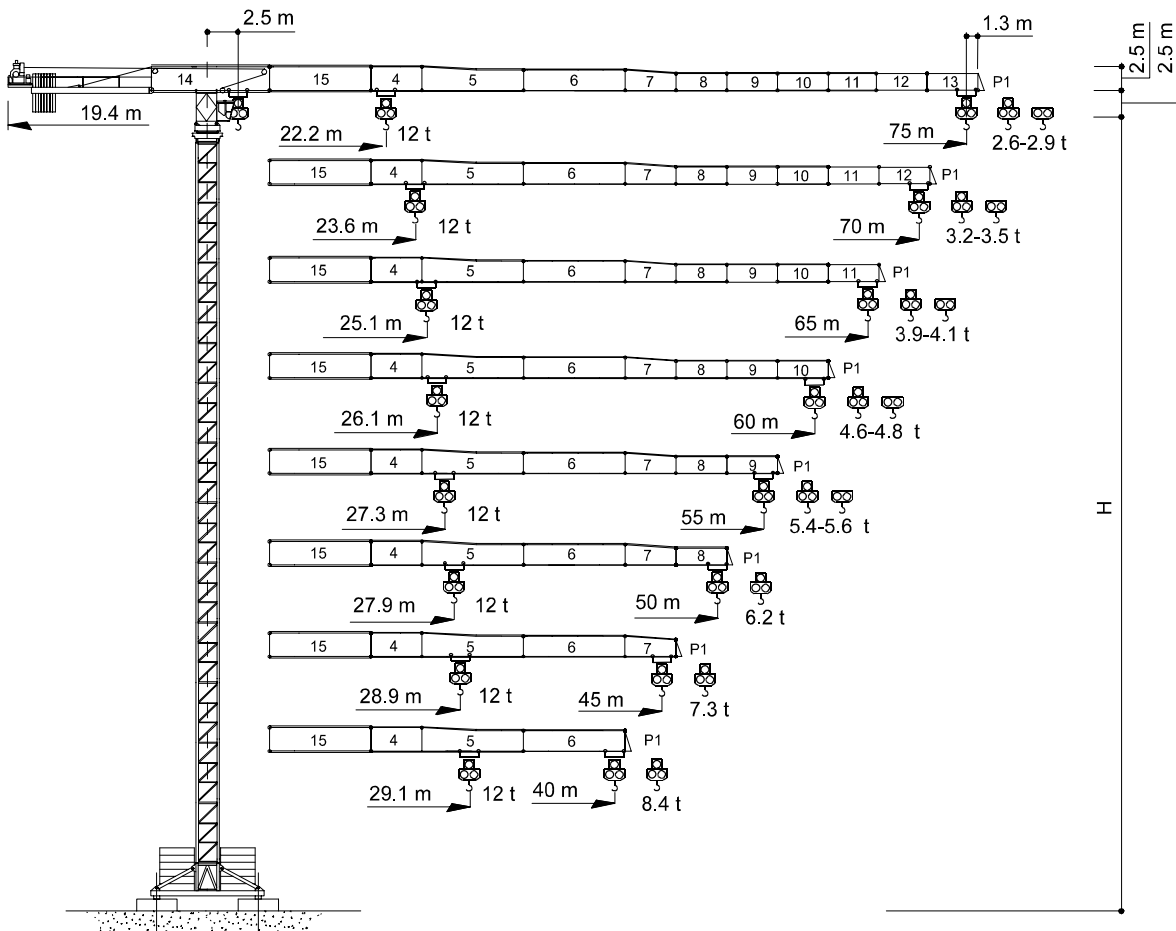


# TEREX | COMEDIL

## Gru a torre "Flat Top"

"Flat Top" Tower Crane • Grue à tour "Flat Top"

"Flat Top" Turmdrehkran • Grúa torre "Flat Top"



CE FEM 1.001 A3

THE **ULTIMATE** CRANE™

Dati illustrativi non impegnativi  
Con riserva di modifica senza preavviso

Specifications and data not binding  
Subject to modification without notice

Données techniques seulement indicatives  
Modifications réservées sans préavis

Angaben und Beschreibung unverbindlich  
Änderungen vorbehalten ohne weitere Mitteilung

Dibujos y datos sin compromiso  
Modificaciones reservadas sin preaviso

UTEDOC. REV.002

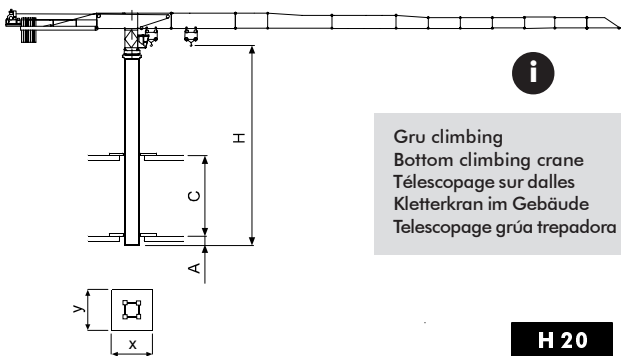
# CTT 331-12 H20

**Diagramma di portata** (I)      **Courbes de charges** (F)      **Curvas de cargas** (E)  
**Load Diagram** (GB)      **Lastkurven** (D)

**CTT 331-12**

		10	15	20	25	30	35	40	45	50	52	55	57	60	62	65	67	70	72	75
6 t - 41,2 m	t	6	6	6	6	6	6	6	5,42	4,78	4,57	4,27	4,09	3,84	3,69	3,48	3,35	3,17	3,06	2,90
6 t - 40 m	t	6	6	6	6	6	6	6	5,19	4,53	4,10	4	3,82	3,56	3,41	3,19	3,06	2,87	2,76	2,60
12 t - 22,2 m	t	12	12	12	10,48	8,48	7,06	6	5,19	4,53	4,10	4	3,82	3,56	3,41	3,19	3,06	2,87	2,76	2,60
6 t - 44,4 m	t	6	6	6	6	6	6	6	5,91	5,23	5,00	4,68	4,48	4,22	4,06	3,83	3,69	3,50		
6 t - 42,7 m	t	6	6	6	6	6	6	6	5,64	4,95	4,71	4,39	4,20	3,93	3,76	3,54	3,40	3,20		
12 t - 23,6 m	t	12	12	12	11,23	9,11	7,61	6,50	5,64	4,95	4,71	4,39	4,20	3,93	3,76	3,54	3,40	3,20		
6 t - 46,8 m	t	6	6	6	6	6	6	6	6	5,57	5,32	4,99	4,78	4,51	4,34	4,10				
6 t - 45,8 m	t	6	6	6	6	6	6	6	6	5,40	5,15	4,81	4,60	4,31	4,14	3,90				
12 t - 25,1 m	t	12	12	12	12	9,79	8,21	7,03	6,12	5,40	5,15	4,81	4,60	4,31	4,14	3,90				
6 t - 49,3 m	t	6	6	6	6	6	6	6	6	5,91	5,65	5,30	5,09	4,80						
6 t - 48 m	t	6	6	6	6	6	6	6	6	5,72	5,46	5,11	4,89	4,60						
12 t - 26,1 m	t	12	12	12	12	10,27	8,63	7,41	6,47	5,72	5,46	5,11	4,89	4,60						
6 t - 51,7 m	t	6	6	6	6	6	6	6	6	6	5,97	5,60								
6 t - 50,3 m	t	6	6	6	6	6	6	6	6	6	5,77	5,40								
12 t - 27,3 m	t	12	12	12	12	10,81	9,10	7,82	6,83	6,04	5,77	5,40								
6 t - 50 m	t	6	6	6	6	6	6	6	6	6										
6 t - 50 m	t	6	6	6	6	6	6	6	6	6										
12 t - 27,9 m	t	12	12	12	12	11,08	9,32	8,02	7,00	6,20										
6 t - 45 m	t	6	6	6	6	6	6	6	6	6										
6 t - 45 m	t	6	6	6	6	6	6	6	6	6										
12 t - 28,9 m	t	12	12	12	12	11,53	9,70	8,35	7,30											
6 t - 40 m	t	6	6	6	6	6	6	6	6											
6 t - 40 m	t	6	6	6	6	6	6	6	6											
12 t - 29,1 m	t	12	12	12	12	11,60	9,76	8,40												

**Altre installazioni** (I)      **Autres implantations** (F)      **Otras implantaciones** (E)  
**Other configurations** (GB)      **Aufstellmöglichkeiten** (D)



**i**

Gru climbing (I)  
 Bottom climbing crane (GB)  
 Télésopage sur dalles (F)  
 Kletterkran im Gebäude (D)  
 Telescopage grúa trepadora (E)

	<b>H 20</b>
	[m]
<b>A<sub>min</sub></b>	1
<b>C<sub>min</sub></b>	10
<b>H<sub>max</sub></b>	30
<b>x</b>	2.6
<b>y</b>	2.08



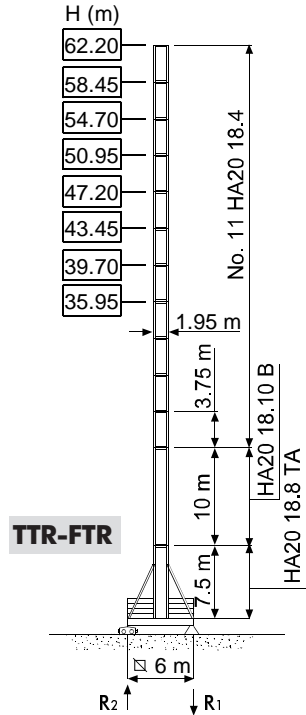
**i**

Gru ancorata (I)  
 Crane tied to the structure (GB)  
 Grue ancrée (F)  
 Geankerter Kran (D)  
 Grúa anclada (E)

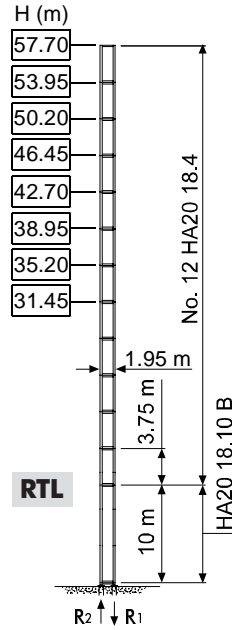
	<b>H 20 RTL</b>	<b>H20/HD23 R<sub>4</sub></b>
	[m]	[m]
<b>A<sub>min/max</sub></b>	25 / 44	36 / 54
<b>B<sub>min/max</sub></b>	15 / 22.5	15 / 22.5
<b>C<sub>max</sub></b>	27	27
<b>H<sub>max</sub></b>	<b>i</b>	

Torre	<b>I</b>	Tour	<b>F</b>	Torre	<b>E</b>
Tower	<b>GB</b>	Turm	<b>D</b>		

**H20**

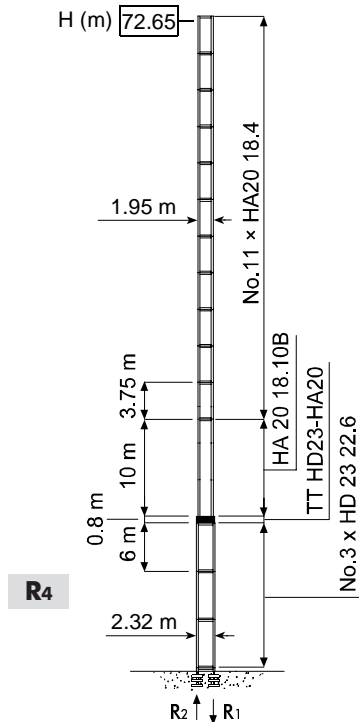


R1	1435 kN ●	1515 kN ◊
R2		150 kN ◊
	107 t	



R1	2640 kN ●	2670 kN ◊
R2	1990 kN ●	2060 kN ◊
	87 t	

**H20/HD23**



R1	3000 kN ●	3900 kN ◊
R2	2250 kN ●	3250 kN ◊
	101 t	

- H** Altezza massima sotto gancio **I**
- In servizio
- ◊ Fuori servizio
- A vuoto, senza zavorra, braccio max., altezza max.
- H** Max. under hook height **GB**
- In service
- ◊ Out of service
- Without load, without ballast, max. jib and max. height
- H** Hauteur maxi. sous crochet **F**
- En service
- ◊ Hors service
- A vide, sans lest, avec flèche et hauteur maximum
- H** Höchste Hackenhöhe **D**
- In Betrieb
- ◊ Außer Betrieb
- Ohne Last und Ballast, mit Maximalausleger und Maximalhöhe
- H** Maxima altura bajo gancho **E**
- En servicio
- ◊ Fuera de servicio
- Sin carga, sin lastre, con pluma y altura máxima

<b>Meccanismi</b>	<b>I</b>	<b>Mécanismes</b>	<b>F</b>	<b>Mecanismos</b>	<b>E</b>
<b>Mechanisms</b>	<b>GB</b>	<b>Antriebe</b>	<b>D</b>		

114 * kVA	400 V - 50 Hz / 460 V - 60 Hz	2000/14/CE

\* Gru senza traslazione / Crane without travelling equipment / Grue sans translation / Krane ohne Schienenfahren / Grúa sin traslación

		m/min	f	kW				
	<b>45 AFC 60</b> <b>45 AFC 60 D2</b> <b>(VECTOR)</b>		0 ⇨ 39	6	45	560 m 850 m (D2)		
			0 ⇨ 56	4				
			0 ⇨ 97	2				
			0 ⇨ 110	1.7				
	0 ⇨ 19.5		12					
	0 ⇨ 28		8					
			0 ⇨ 48.5	4				
			0 ⇨ 55	3.4				

	<b>DSR 3 70 D2</b>	12 ⇨ 36 ⇨ 72 m/min (50 Hz) 14 ⇨ 43 ⇨ 86 m/min (60 Hz)	70/50 Nm
	<b>DCC 5 112 D2</b>	0 ⇨ 95 m/min	11 kW
	<b>SSR 4 4 65</b>	0.73 r.p.m.	4 x 65 Nm
	<b>TSR 2RG 4M8</b>	12 ⇨ 24 m/min (50 Hz)	4 x 80 Nm
		14 ⇨ 28 m/min (60 Hz)	
	<b>i</b>		

	Sollevamento	<b>I</b>	Hoisting	<b>GB</b>	Levage	<b>F</b>	Heben	<b>D</b>	Elevación	<b>E</b>
	Traslazione carrello		Trolleying		Distribution		Katzfahren		Distribución	
	Rotazione		Slewing		Orientation		Schwenken		Orientación	
	Traslazione		Travelling		Translation		Schienenfahren		Traslación	
	Direttiva sul livello acustico		Directive on noise level		Directive sur le niveau acoustique		Richtlinie für den Schall-Leistungspegel		Directiva sobre el nivel acustico	
	Consultateci		Consult us		Nous consulter		Auf Anfrage		Consultarnos	
	Potenza totale richiesta		Power requirements		Puissance totale nécessaire		Geforderte Stromstärke		Potencia necesaria	
	Alimentazione		Power supply		Alimentation		Stromversorgung		Alimentación	

**Gru Comedil s.r.l.**

A Terex Company



Via S. Egidio 42/A, 33074 Fontanafredda (PN) - Italy  
Tel. (+39) 0434 567 311 - Telefax (+39) 0434 998631

Internet e-mail: info@comedil.com  
Internet home page: www.comedil.com

**Divisione Automontanti**

Via Alessandrina, 25 - 20095 Cusano Milanino (MI) - Italy  
Tel. (+39) 02 613 16011 - Telefax (+39) 02 613 16034

Internet e-mail: info.CBR@comedil.com